



Desembre 2020

Manual del navegador portable

A causa de l'obsolescència de la tecnologia amb la que està construïda l'eina de gestió de la Plataforma de serveis de contractació pública, per poder accedir-hi és necessari que feu ús del navegador portable fins a la implantació de la solució definitiva adaptada a la tecnologia actual.

Aquest document és el manual d'ajuda per a la instal·lació del navegador portable i s'hi descriuen els passos a seguir per a la seva correcta instal·lació, així com les característiques principals del seu funcionament.

Instal·lació del navegador portable


1. En accedir a l'eina de gestió de la Plataforma de serveis de contractació pública (PSCP) us apareixerà la pàgina de cortesia on trobareu l'enllaç de descàrrega:

Benvolguts/es,

Per motius tècnics i a partir del 1/12/2020 per l'ús de Gestió de la PSCP és necessari fer servir el programari del Navegador Portable v.1.0.0.

L'ús del Navegador portable està limitat a les funcions de Gestió i Sobre Digital de la PSCP.

Heu de descarregar l'executable amb l'enllaç de sota en el vostre equip local. Recomanem descarregar i executar des de l'escriptori de l'usuari.



Més ajuda per la correcta instal·lació [aquí](#).

En cas de problemes, si us plau, contacteu

per òrgans de Generalitat de Catalunya: sau.tic@pautic.gencat.cat Tel: 900 82 82 82 ext. 31	per òrgans del món local(AOC) i Universitats: Formulari de suport Tel: 900 90 50 90
--	---

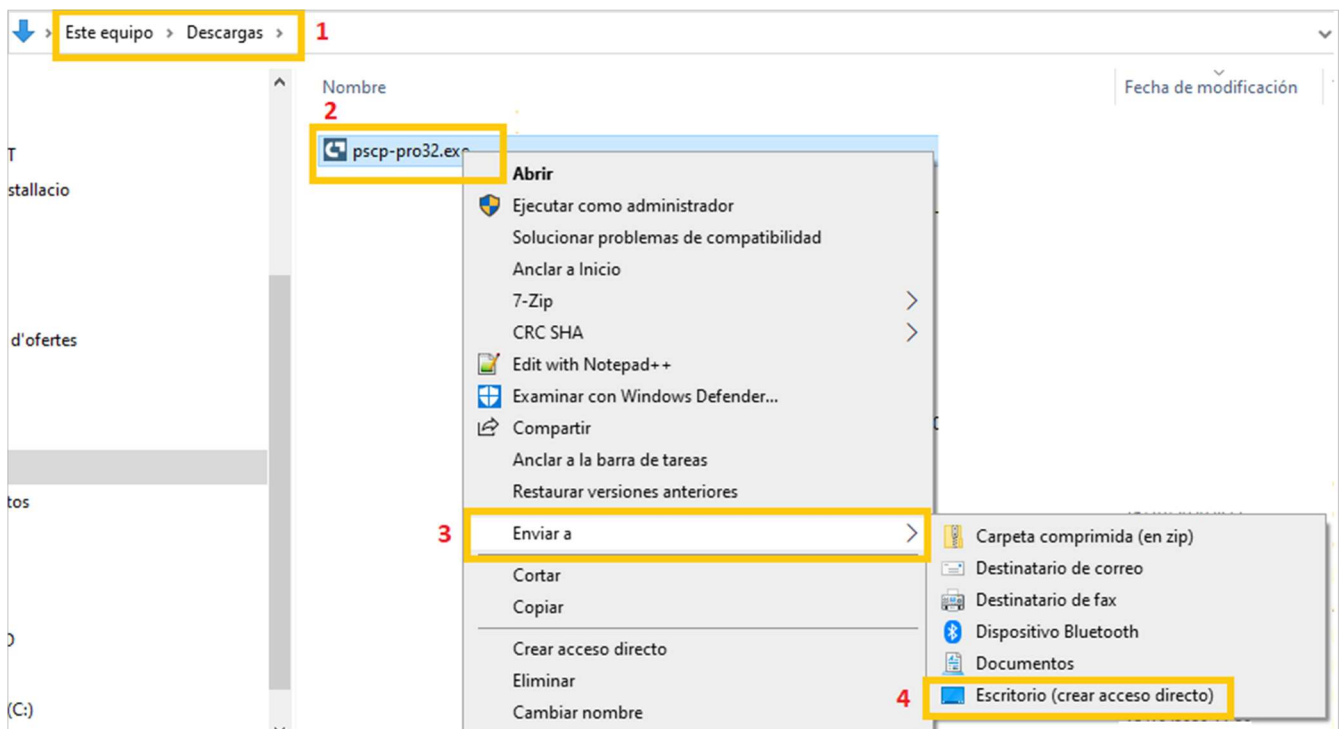
2. Cliqueu sobre l'enllaç de descàrrega del navegador portable "pscp.exe".
3. Descarregueu l'arxiu.
4. Deseu l'arxiu a l'escriptori del vostre PC (no a cap unitat de xarxa ni en escriptori remot).

5. Executeu-lo fent doble clic. (en cas que us mostri avisos, reviseu l'Annex I *Permisos d'execució*, al final d'aquest document)
6. Quan accediu al navegador, s'obre directament l'adreça de l'eina gestió de la PSCP.
7. Podeu accedir a l'aplicació amb les vostres credencials (del directori corporatiu-GICAR si sou persones usuàries de l'àmbit de la Generalitat de Catalunya o d'EACAT si sou persones usuàries de l'àmbit local o universitats) o també amb certificat digital. Les accions que impliquen publicació requereixen que us identifiqueu amb certificat digital i amb el rol validador o administrador, en funció de les publicacions a realitzar.

Creació d'un accés directe a l'escriptori

Per crear l'accés directe del navegador portable al vostre escriptori, seguïu els passos següents:

1. Aneu a l'adreça on s'ha desat el navegador portable
2. Amb el cursor sobre l'arxiu del navegador portable, cliqueu en el botó dret del ratolí
3. Cliqueu a "Enviar a"
4. A continuació, cliqueu l'opció "Escriptori (crear accés directe)"
5. I trobareu l'accés directe a l'escriptori



Noves versions del navegador portable

Sempre que hi hagi disponible una nova versió del navegador portable se us informarà amb un avís a la pàgina de cortesia que es mostrarà quan accediu a la eina de gestió de la PSCP, tant si ho feu a través del navegador habitual com del propi navegador portable, sempre que hi accediu amb una versió anterior a l'última.

En aquest cas, haureu de descarregar de nou el navegador portable seguint les mateixes indicacions de l'apartat anterior.


Hi ha una nova versió disponible. Si us plau, torneu a descarregar el navegador.
[o feu clic aquí per continuar amb la versió instal·lada.](#)

Benvolguts/es,

Per motius tècnics i a partir del 1/12/2020 per l'ús de Gestió de la PSCP és necessari fer servir el programari del Navegador Portable v.1.0.0.

L'ús del Navegador portable està limitat a les funcions de Gestió i Sobre Digital de la PSCP.

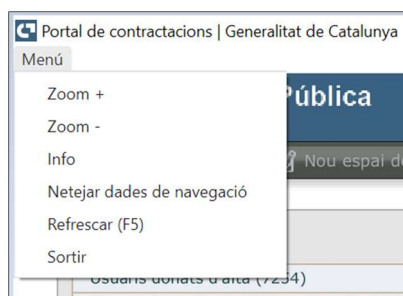
Heu de descarregar l'executable amb l'enllaç de sota en el vostre equip local. Recomanem descarregar i executar des de l'escriptori de l'usuari.



[pscp.exe](#)

Funcionament del navegador portable

El navegador portable té un menú amb funcionalitats bàsiques:



- **Zoom +**: permet ampliar el zoom de la pantalla
- **Zoom -**: permet reduir el zoom de la pantalla (us pot ser útil segons la resolució amb la que tingueu configurada la pantalla del vostre ordinador, o en cas que no visualitzeu de manera correcta les finestres emergents)
- **Info**: dona informació tècnica del navegador portable, entre la qual es troba la versió que esteu fent servir.
- **Netejar dades de navegació**: elimina l'historial de navegació
- **Refrescar (F5)**: actualitza el contingut de la finestra
- **Sortir**: tanca la finestra del navegador portable

Quan treballem amb el navegador portable no podreu obrir pestanyes noves. Això provocarà que quan seleccioneu un document, si en el navegador de l'equip, com per exemple Google Chrome, teniu

configurat que, per defecte, es mostri el document, ara amb el navegador portable només el podreu descarregar. Així, quan seleccioneu un document, l'aplicació desarà el fitxer a l'equip local i l'haureu d'obrir des de l'explorador d'arxius.

És important deseu l'arxiu en una unitat local de l'ordinador i no en un escriptori remot.

Sobre digital al navegador portable

Tenint en compte que amb el navegador portable no es poden obrir els fitxers directament, us recomanem que per obrir les ofertes rebudes accediu directament a l'eina de Sobre Digital des del navegador habitual utilitzant:

- L'enllaç directe a l'eina d'obertura que haureu rebut en el correu electrònic de custodi/membre de la mesa
- Des del cercador d'expedients a través de l'enllaç:

https://contractaciopublica.gencat.cat/ecofin_sobre/AppJava/views/mesa/expedients.xhtml

Annex I. Permisos d'execució

Tot i ser un fitxer signat per l'Agència de Ciberseguretat de Catalunya per tal que us permeti executar-lo amb seguretat, segons la configuració de l'equip o de l'antivirus és possible que us demani un permís explícit per executar el fitxer.

A continuació, es mostren un parell d'exemples de com procedir:

Windows Defender

El Windows Defender us pot avisar que voleu executar una aplicació que no coneix. En aquest cas:

- 1- Us sortirà la pantalla següent i heu de seleccionar a "Más información"



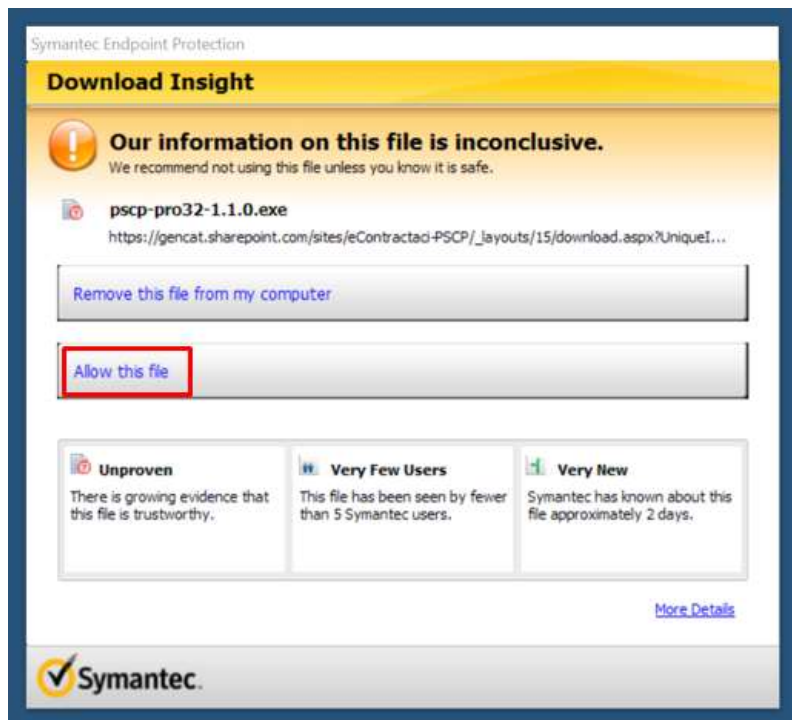
- 2- Us informará que l'aplicació és de la Generalitat de Catalunya i heu de clicar a "Ejecutar de todas formas"



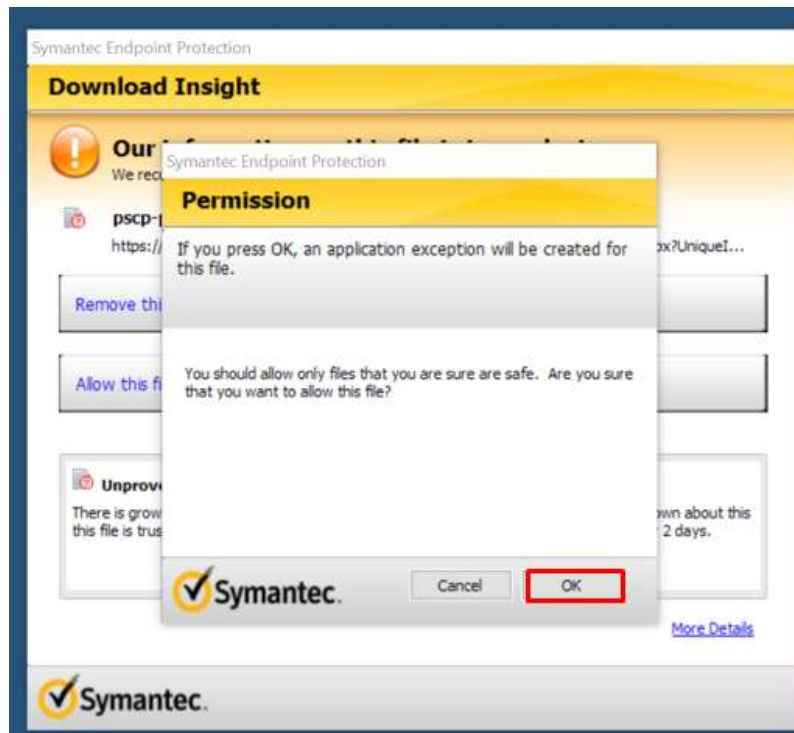
Symantec

Amb Symantec apareix un quadre d'avís indicant si es vol eliminar el fitxer de l'ordinador o si es permet l'execució d'aquest.


- 1- Cliqueu a 'Allow this file' (Permetre aquest fitxer)



- 2- Tot seguit us preguntarà si realment doneu permís i heu de clicar 'Ok'



Suport

 Entitats de la Generalitat de Catalunya, institucions i òrgans estatutaris i altres ens de Catalunya
sau.tic@pautic.gencat.cat (Assumpte: codi 31 – Navegador portable)

Tel: 900 82 82 82 (extensió 31)

 Entitats de l'Administració Local i universitats

[Suport del Consorci AOC](#)

Tel: 900 90 50 90