



Consorci
Administració Oberta
de Catalunya

Interoperabilitat

Carles Ferrer
Responsable de projectes

31 d'octubre de 2013



Índex

- **Objectiu de la sessió**
- L'intercanvi de dades entre administracions
 - Obligacions legals
- El model català
 - Model català d'administració electrònica
 - Model català d'interoperabilitat

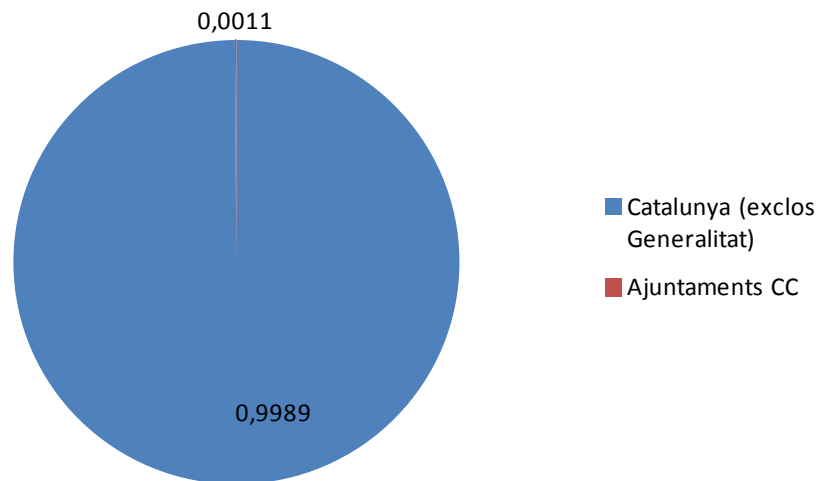
Usos del servei Via Oberta, 2012 i 2013 (setembre)

Via Oberta CC Vallès Occidental	Data Implantació	Activitat 2012	Activitat 2013
Ajuntament de Badia del Vallès	0	0	0
Ajuntament de Barberà del Vallès	09/08/2012	359	359
Ajuntament de Castellar del Vallès	01/12/2009	5	3
Ajuntament de Castellbisbal	0	0	0
Ajuntament de Cerdanyola del Vallès	0	0	0
Ajuntament de Gallifa	0	0	0
Ajuntament de Matadepera	18/05/2012	3	44
Ajuntament de Montcada i Reixac	28/05/2013	0	0
Ajuntament de Palau-solità i Plegamans	0	0	0
Ajuntament de Polinyà	0	0	0
Ajuntament de Rellinars	0	0	0
Ajuntament de Ripollet	0	0	0
Ajuntament de Rubí	12/11/2009	0	0
Ajuntament de Sabadell	12/11/2009	3	4.833
Ajuntament de Santa Perpètua de Mogoda	10/11/2009	6	310
Ajuntament de Sant Cugat del Vallès	03/12/2010	550	92
Ajuntament de Sant Llorenç Savall	18/02/2011	11	23
Ajuntament de Sant Quirze del Vallès	16/09/2011	12	426
Ajuntament de Sentmenat	0	0	0
Ajuntament de Terrassa	12/11/2009	118.063	168.806
Ajuntament d'Ullastrell	0	0	0
Ajuntament de Vacarisses	29/09/2011	6	0
Ajuntament de Viladecavalls	0	0	0
		119.018	174.896

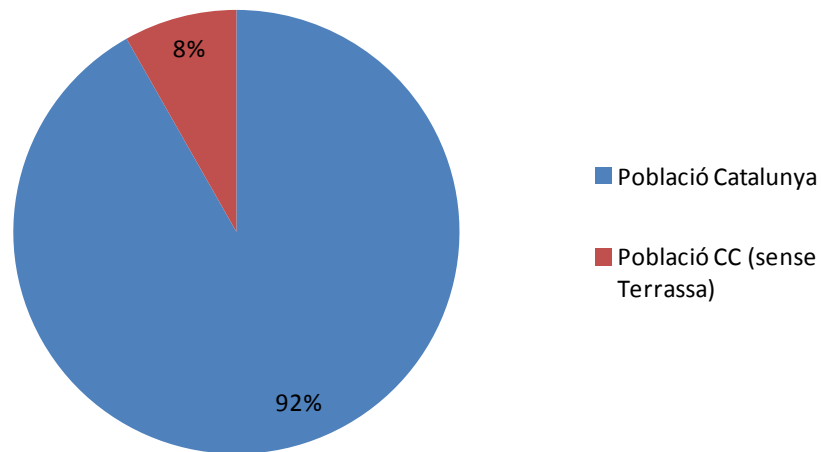


Indicadors 2013 (gener - setembre)

Ús de **VIAOBERTA**



Població



Catàleg de dades i documents interoperables a Catalunya

Article 21 Llei 29/2010, del 3 d'agost, de l'ús dels mitjans electrònics al sector públic de Catalunya

- és l'eina de què es dota el sector públic de Catalunya per a fer efectiu el dret dels ciutadans a no aportar les dades i els documents que són en poder de les administracions públiques.
- és gestionat pel Consorci AOC.
- <https://www.seu.cat/consorciaoc/catalegdades>

The screenshot shows the website of the Consorci AOC (Consorci Administració Oberta de Catalunya). The header includes the AOC logo and the text 'Consorci Administració Oberta de Catalunya'. The main navigation bar is orange and contains 'Seu electrònica' and 'Data i hora oficials 24/10/2012 17:31'. The main content area is divided into several sections:

- Seu electrònica**: L'accés electrònic al Consorci AOC amb plenes garanties. Text: 'La seu electrònica del Consorci AOC és l'adreça electrònica disponible per als ciutadans, les administracions públiques de Catalunya i les empreses, a través de xarxes de telecomunicacions, mitjançant la qual el Consorci AOC difon informació i presta serveis. La titularitat de la Seu electrònica comporta la responsabilitat respecte a la integritat, veracitat i actualització de la informació i els serveis per part del Consorci AOC.'
- Tràmits per internet**:
 - Sol·licitud genèrica
 - Suggeriments i queixes
 - Notificacions electròniques
 - Factures electròniques
 - Tràmits associats a la LOPD
- Informació pública**:
 - Canals d'accés
 - **Catàleg de serveis del Consorci AOC** (highlighted with a red box)
 - Condicions de prestació dels serveis del Consorci AOC
 - Catàleg de dades i documents interoperables de Catalunya
 - Calendari dies inhàbils
 - Contractació administrativa
 - Contractació de personal
 - Perfil de contractant
 - Subvencions
- Carpeta ciutadana**:
 - Consulteu els vostres:
 - Tràmits
 - Notificacions
- Factures electròniques**: Des d'aquí els nostres proveïdors ens poden fer arribar les seves factures electròniques
- Contractació administrativa**: Consulteu el Perfil de Contractant del Consorci AOC

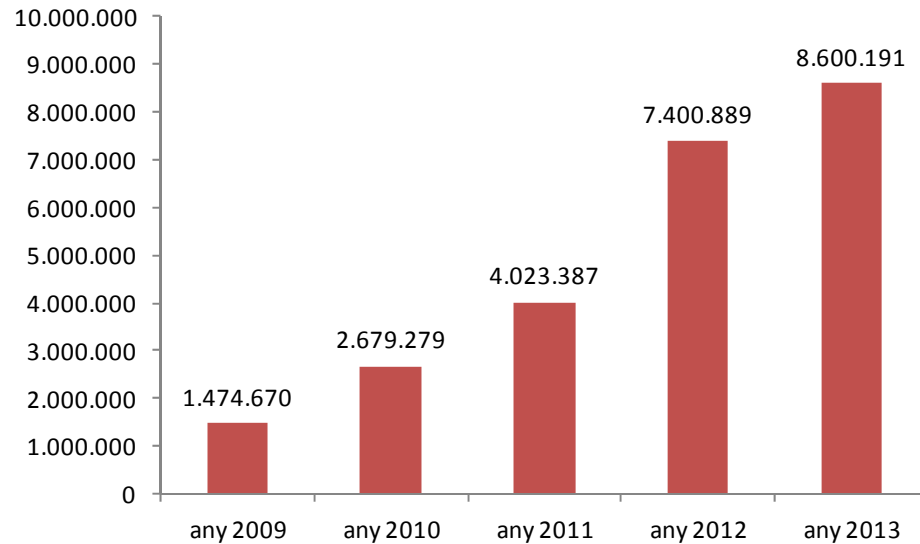


Consorci
Administració Oberta
de Catalunya

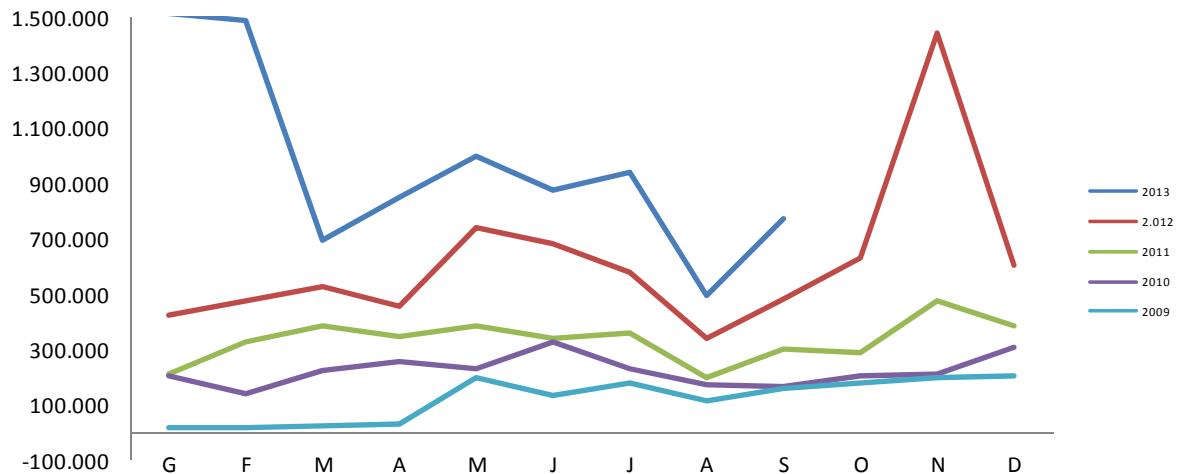


Indicadors **VIAOBERTA**

Evolució de l'intercanvi de dades en el període 2006-2013 (setembre)



Evolució



Indicadors

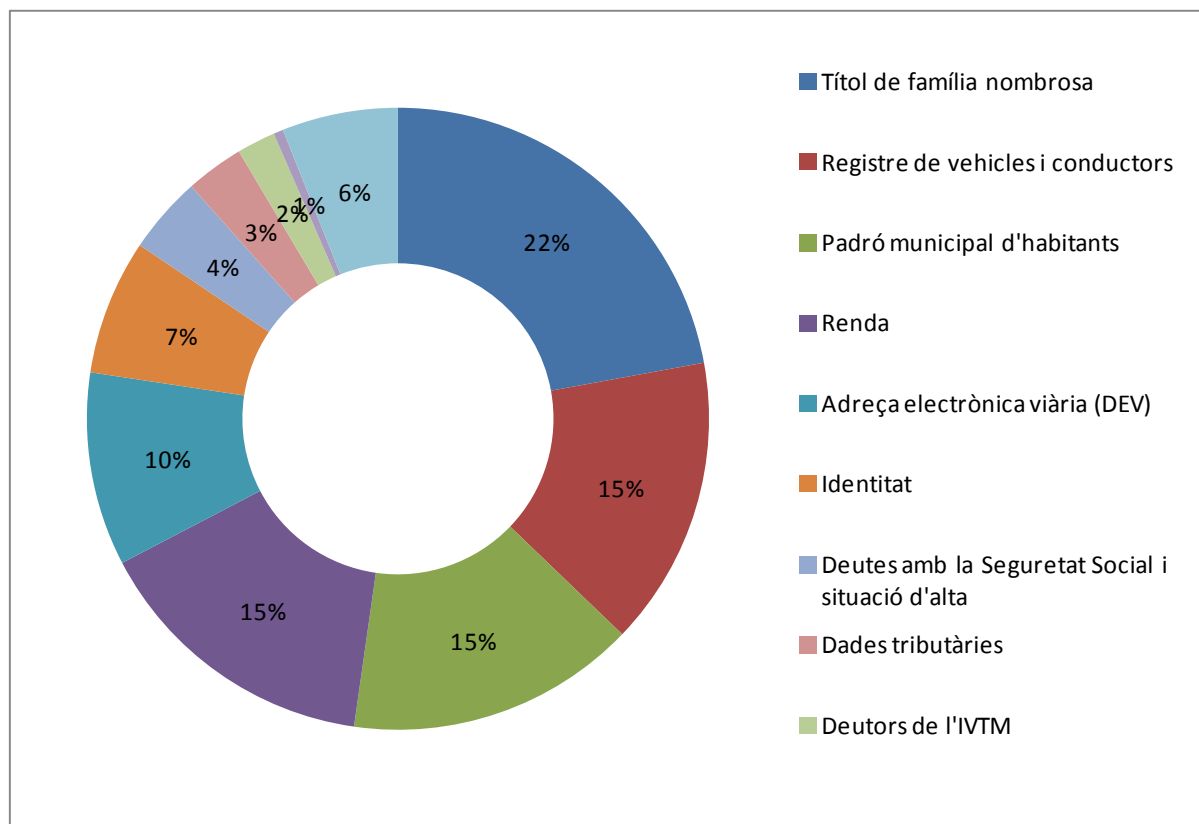
Cessionaris més actius 2013 (fins a setembre)

Ens	2013
Generalitat de Catalunya	3.193.529
Organisme de Gestió Tributària (ORGT)	1.514.121
Ajuntament de Barcelona	1.244.728
Institut Municipal d'Hisenda de Barcelona	968.257
Ajuntament de l'Hospitalet de Llobregat	612.834
Centre Metropolità d'Informació i Promoció del Transport, SA	338.982
Ajuntament de Terrassa	168.806
BASE - Gestió d'Ingressos	153.996
Ajuntament de Lleida	102.858
Ajuntament de Tàrraga	62.375



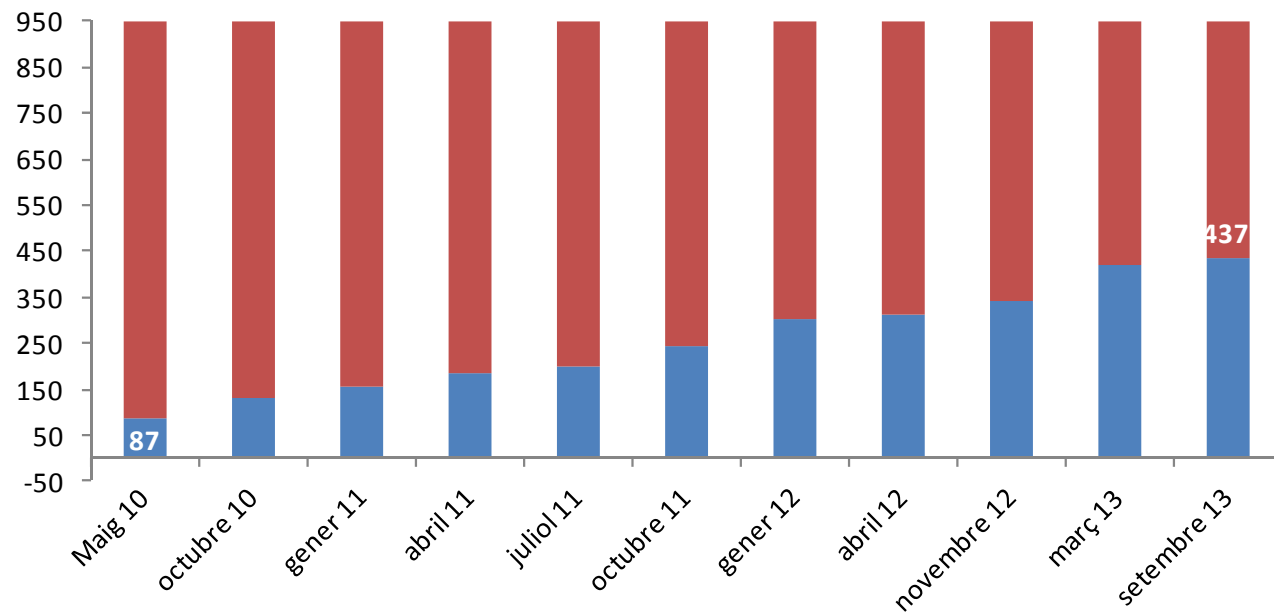
Indicadors

Cedents més actius 2013



Indicadors

Nombre d'ajuntaments usuaris de **VIAOBERTA**



Índex

- Objectiu de la sessió
- **L'intercanvi de dades entre administracions**
 - Obligacions legals
- El model català
 - Model català d'administració electrònica
 - Model català d'interoperabilitat

Obligacions legals

- **Marc legal**

- Llei 11/2007, d'accés electrònic dels ciutadans als serveis públics
- Llei 26/2010, de règim jurídic i procediment de les administracions públiques de Catalunya
- Llei 29/2010, d'ús dels mitjans electrònics al sector públic de Catalunya
- Llei 2/2011, d'economia sostenible

- Reial Decret 4/2010, pel qual es regula l'Esquema Nacional d'Interoperabilitat

Obligacions legals

- Llei 11/2007, d'accés electrònic dels ciutadans als serveis públics

Drets dels ciutadans

.... a relacionar-se amb les administracions públiques per mitjans electrònics:

‘article 6.2.b) **A no aportar les dades i documents que estiguin en poder de les administracions públiques, les quals han d'utilitzar mitjans electrònics per obtenir la informació esmentada** sempre que, en el cas de dades de caràcter personal, tinguin el consentiment dels interessats en els termes que estableix la Llei orgànica 15/1999, de protecció de dades de caràcter personal, o una norma amb rang de Llei ho determini, llevat que hi hagi restriccions d'acord amb la normativa aplicable a les dades i documents recollits.’

Obligacions legals

- Llei 26/2010, de règim jurídic i procediment de les administracions públiques de Catalunya

Dret a la presentació de sol·licituds, comunicacions i altres documents:

‘article 25.4 **Els ciutadans** només han de presentar les dades o els documents exigits per les normes aplicables al procediment, i **no han de presentar els que ja es trobin en poder de les administracions públiques**, si bé en aquest cas se'ls pot requerir que facilitin informació sobre l'expedient, actuació o arxiu en què es troba la dada o el document.’

Obligacions legals

- Llei 29/2010, d'ús dels mitjans electrònics al sector públic de Catalunya
 - Principis
 - Article 4 Vuitè. Cooperació i col·laboració: “Les entitats del sector públic han de treballar en comú, compartir estratègies, generar solucions organitzatives i tecnològiques comunes, i també garantir la interoperabilitat de llurs sistemes d'informació.”
 - Model català d'administració electrònica.
 - Article 5 b) La cooperació i la col·laboració institucionals
 - Article 7.2.c) La definició i l'execució de les estratègies comunes
 - Informació general del sector públic. Article 10.1 b) Informació sobre els procedimentsi documents interoperables que són en poder de les administracions públiques.
 - Criteris per a la incorporació dels mitjans electrònics en l'actuació del sector públic
 - Article 15.1 e) La integració i la interoperabilitat de les aplicacions
 - De les relacions entre el sector públic de Catalunya per mitjans electrònics
 - Article 19-20-21 **Marc d'interoperabilitat del sector públic de Catalunya**
 - Reutilització de les aplicacions i els serveis
 - Article 25.2 . Les entitats que integren el sector públicque facilitin la interoperabilitat

Obligacions legals

- Real Decret 4/2010, pel qual es regula l'Esquema Nacional d'Interoperabilitat

Objectiu → comprendre el conjunt de criteris i recomanacions en matèria de seguretat, conservació i normalització de la informació, dels formats i de les aplicacions que hauran de ser tinguts en compte per les administracions per a la presa de decisions tecnològiques que garanteixin la interoperabilitat.

<http://www.aoc.cat/Inici/SERVEIS/Acompanyament/Normativa-i-recursos>

[Llei 25/2007](#) (212,96 kB), de 18 d'octubre, de conservació de dades relatives a les comunicacions electròniques i a les xarxes públiques de comunicacions

[Llei 56/2007](#), de 28 de desembre, de mesures d'impuls de la societat de la informació. Text actualitzat a 29/12/2007.

[Real decret 4/2010](#), (222,24 kB) de 8 de gener, pel qual es regula l'Esquema Nacional d'Interoperabilitat en l'àmbit de l'Administració electrònica. Aquest Real decret estableix el desenvolupament de les [Normes Tècniques d'Interoperabilitat](#) que han de complir obligatòriament les administracions públiques.

- Norma tècnica d'interoperabilitat de [document electrònic](#) (277,65 kB)
- Norma tècnica d'interoperabilitat de [digitalització de documents](#) (154,27 kB)
- Norma tècnica d'interoperabilitat de [d'expedient electrònic](#) (374,67 kB)
- Norma tècnica d'interoperabilitat de [política de signatura electrònica i de certificats de l'Administració](#) (280,02 kB)
- Norma tècnica d'interoperabilitat de [requisits de connexió a la xarxa de comunicacions de les administracions públiques espanyoles](#) (284,21 kB)
- Norma tècnica d'interoperabilitat de [procediments de còpia autèntica i conversió entre documents electrònics](#) (156,78 kB)
- Norma tècnica d'interoperabilitat de [model de dades per a l'intercanvi d'assentaments entre les entitats registrals](#) (1,08 MB)

Resolució de 28 de junio de 2012, de la Secretaría de Estado de Administraciones Públicas, por la que se aprueba la

- Norma tècnica de Interoperabilidad de [Relación de modelos de datos](#) (392,72 kB)
- Norma tècnica de Interoperabilidad de [Protocolos de intermediación de datos](#) (260,22 kB)
- Norma tècnica de Interoperabilidad de [Política de gestión de documentos electrónicos](#) (169,70 kB)

[Real decreto 3/2010](#), (479,35 kB) de 8 de gener, pel qual es regula l'Esquema Nacional de Seguretat en l'àmbit de l'Administració electrònica

Unió Europea

[Directiva 1999/93/CE](#) del Parlament Europeu i del Consejo, de 13 de diciembre de 1999, por la que se establece un marco comunitario para la firma electrónica.

[Directiva 2002/21/CE](#) (99,13 kB) del Parlament Europeu i del Consejo, de 7 de marzo de 2002, relativa a un marco regulador común de las redes y los servicios de comunicaciones electrónicas (Directiva marco).

[Directiva 2002/19/CE](#) (209,59 kB) del Parlament Europeu i del Consejo, de 7 de marzo de 2002, relativa al acceso a las redes de comunicaciones electrónicas y recursos asociados, y a su interconexión (Directiva de acceso) [Diario Oficial L 108 de 24.04.2002].

[Directiva 2002/20/CE](#) (143,22 kB) del Parlament Europeu i del Consejo, de 7 de marzo de 2002, relativa a la autorización de redes y servicios de comunicaciones electrónicas (Directiva de autorización) [Diario Oficial L 108 de 24.4.2002].

[Directiva 2002/22/CE](#) (214,47 kB) del Parlament Europeu i del Consejo, de 7 de marzo de 2002, relativa al



Consorci
Administració Oberta
de Catalunya

Índex

- Objectiu de la sessió
- L'intercanvi de dades entre administracions
 - Obligacions legals
- **El model català**
 - Model català d'administració electrònica
 - Model català d'interoperabilitat

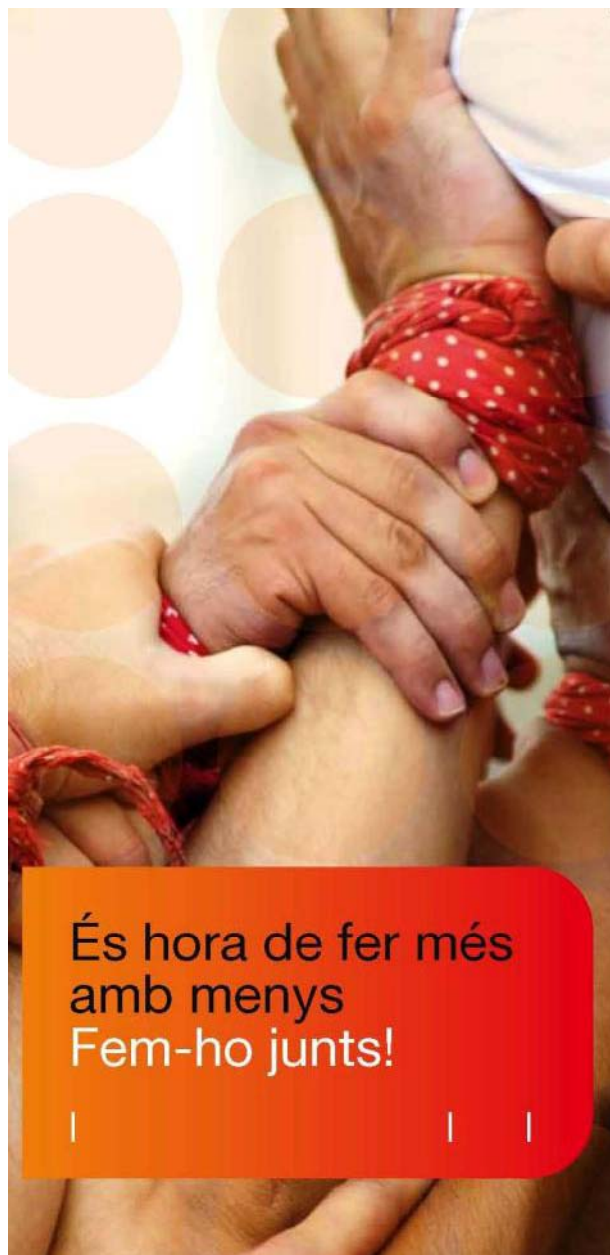
Model català d'administració electrònica

- Acord parlamentari 23/7/2001
- Llei 29/2010, d'ús dels mitjans electrònics al sector públic de Catalunya
 - Preàmbul:
 - 'L'evolució experimentada a Catalunya en el desenvolupament de l'Administració electrònica ha permès anar configurant un model català d'administració electrònica, tret diferenciador de Catalunya tant en l'àmbit estatal com en l'internacional.'
 - 'El model català d'administració electrònica parteix d'una **visió integrada de país** per a aconseguir **una solució millor per al conjunt** de les administracions públiques catalanes i, alhora, és una oportunitat per a transformar-les.'
 - 'El desenvolupament de l'Administració electrònica no el pot emprendre d'una manera aïllada cadascuna de les administracions públiques catalanes. La distribució de competències entre les diverses administracions públiques catalanes, la complexitat tècnica inherent a l'Administració electrònica, els constants i ràpids canvis tecnològics, els recursos disponibles i els recursos necessaris per a avançar en el desenvolupament de l'Administració electrònica o la major proximitat als ciutadans, són alguns motius que ens permeten apuntar la necessitat d'avançar conjuntament vers una administració pública en xarxa. A més, aquesta és una proposta que s'avé amb la trajectòria històrica de les administracions públiques catalanes en la matèria i que, precisament, ha de permetre de desenvolupar i de consolidar el model català d'administració electrònica.'

Model català d'administració electrònica

- Llei 29/2010, d'ús dels mitjans electrònics al sector públic de Catalunya
 - Article 1. 'L'**objecte** d'aquesta llei és regular: ...
 - d) **La concreció del model català d'administració electrònica** entre les entitats del sector públic de Catalunya.'
 - Article 5 '**Model català d'administració electrònica**'
 - Article 6 'Desenvolupament del model català d'administració electrònica'
 - Títol V. 'De la promoció del model català d'administració electrònica entre el sector públic de Catalunya'
 - **Participació del Consorci AOC**

Model català d'administració electrònica



És hora de fer més
amb menys
Fem-ho junts!

Idees força

- Col·laboració
- Eficiència
- Cooperació
- Objectius comuns
- ...

Model català d'interoperabilitat

Aportar simplicitat a un escenari complex



Model català d'interoperabilitat

Vessant
tecnològica



VIAOBERTA

Vessant jurídic-
organitzativa

Vessant
semàntica

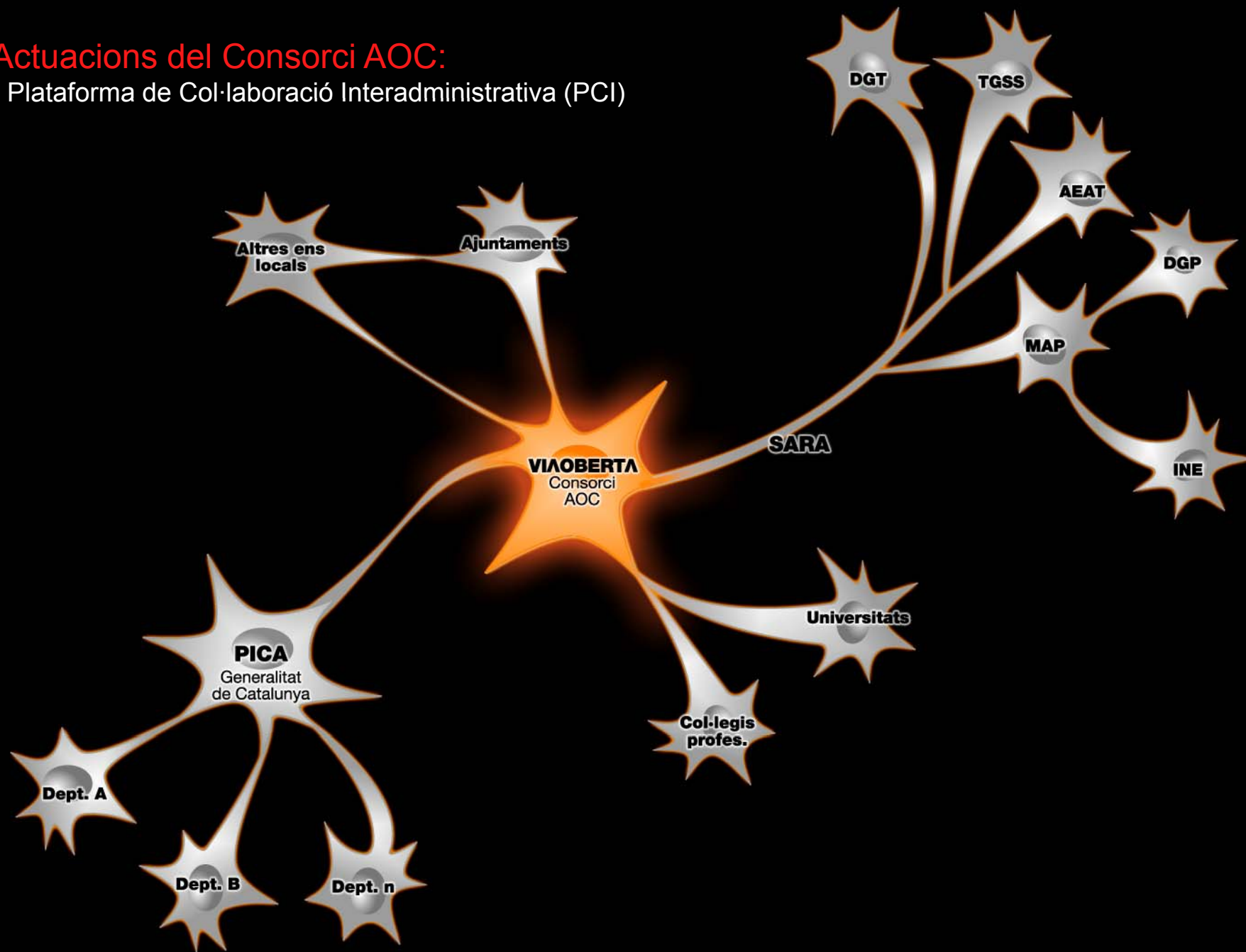


Consorci
Administració Oberta
de Catalunya



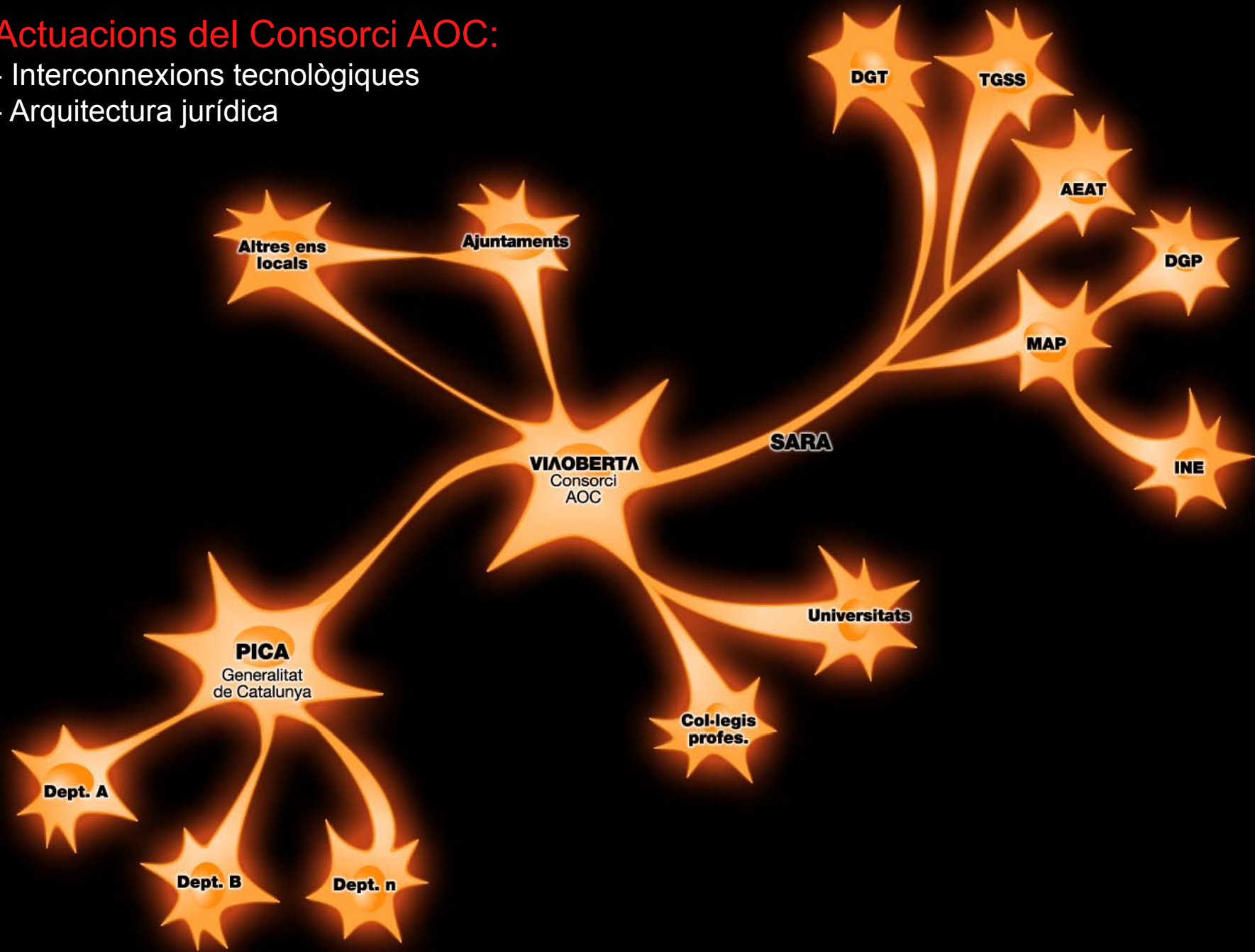
Actuacions del Consorci AOC:

- Plataforma de Col·laboració Interadministrativa (PCI)



Actuacions del Consorci AOC:

- Interconnexions tecnològiques
- Arquitectura jurídica



Moltes gràcies!

Carles Ferrer
cferrer@aoc.cat