



Qui pot tramitar a través de la web de l'Ajuntament

L'e-TRAM és una eina dirigida a totes les parts implicades en els processos de tramitació i gestió municipal. És a dir:

- Els ciutadans
- Els professionals
- Els representants d'empreses
- Les entitats jurídiques



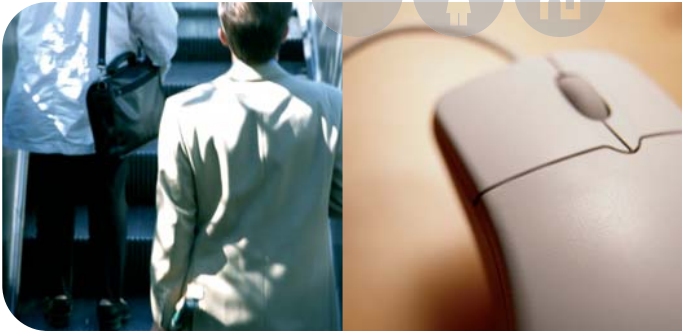
Ajuntament de Palafrugell
Cervantes, 16
17200 Palafrugell
Tel.: 972 61 31 00
Fax: 972 30 28 04
ajuntament@palafrugell.net
www.palafrugell.net

Amb la col·laboració de:



L'Ajuntament de Palafrugell, allà on vulgueu





Què és el Mòdul de Tramitació Municipal (e-TRAM)

L' e-TRAM sorgeix d'una iniciativa conjunta dels ajuntaments catalans, com l'Ajuntament de Palafrugell, i del Consorci Administració Oberta Electrònica de Catalunya (Consorti AOC) i té com a objectiu donar una solució tecnològica i de gestió que els permeti oferir serveis de tramitació per Internet als seus ciutadans i empreses.

Com accedir al servei

La via d'accés a aquest servei és mitjançant la web del vostre ajuntament, www.palafrugell.net.

Quins avantatges us ofereix

La tramitació mitjançant Internet fa possible que, en qualsevol moment i a qualsevol lloc, pugueu:

- ● Accedir a la informació que l'Ajuntament posa a la vostra disposició sobre tramitació administrativa.
- ● Iniciar i formalitzar qualsevol sol·licitud de tramitació o de gestió amb l'Ajuntament.
- ● Consultar l'estat i el contingut del vostre tràmits, identificant-vos prèviament.
- ● Rebre avisos sobre la situació dels vostres tràmits.

Com podeu identificar-vos

La seguretat és un element imprescindible en les relacions electròniques. Depenent de la gestió o el tràmit que vulgueu realitzar, caldrà que us identifiqueu d'una manera o altra.

En aquest sentit, en determinats tràmits la identificació és fa mitjançant un certificat digital. Entre altres certificats digitals, teniu l'idCat, un certificat que assegura la integritat i confidencialitat de les vostres transaccions electròniques garantint la vostra identitat i permetent-vos una relació segura amb les administracions públiques. Aquest identificador digital reconegut l'emet l'Agència Catalana de Certificació. Per a més informació, podeu visitar la web de l'idCat, www.idcat.net.



e-TRAM a Palafrugell: de sortida, 7 tràmits

- ● Certificat de pagament de tributs municipals
- ● Domiciliació bancària d'impostos i taxes
- ● Comunicació d'incidències
- ● Recollida de contenidors de recollida selectiva
- ● Retirada de mobles i trastos al carrer
- ● Sol·licitud del certificat de residència
- ● Sol·licitud del certificat de convivència