

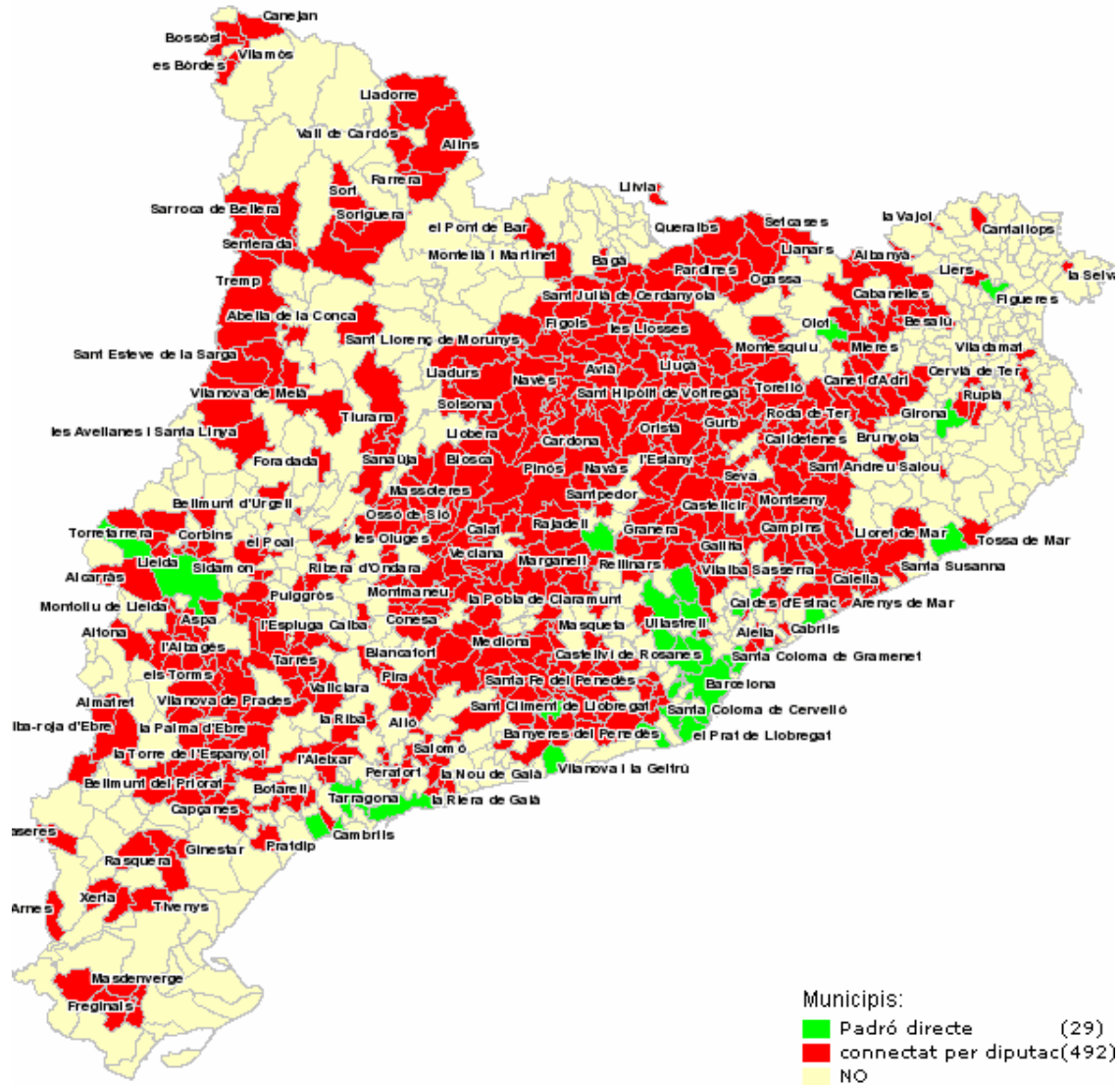
## A. Expedició telemàtica de padró

|                               |           |
|-------------------------------|-----------|
| Núm. ajuntaments connectats   | 521       |
| Població connectada           | 4.642.613 |
| % Població connectada         | 66,37     |
| % Ajuntaments + 50.000 h      | 80        |
| % Capitals comarca + 15.000 h | 73,9      |

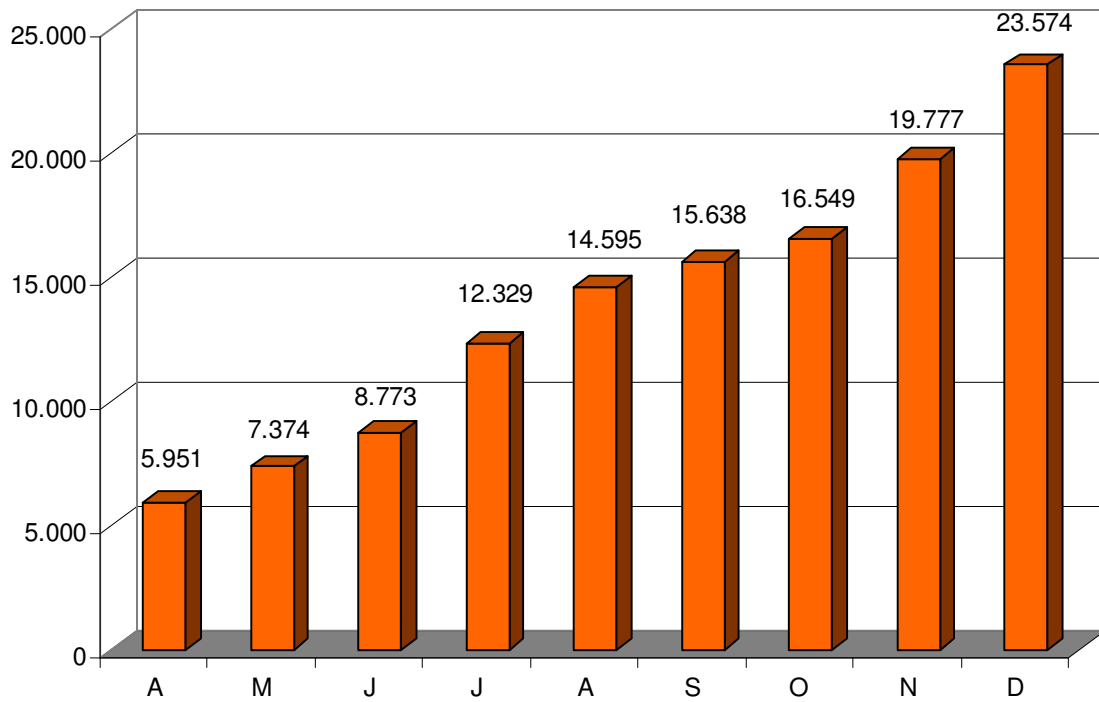
### A.1 Extensió

|                                  | Ajuntaments<br>directament | Ajuntaments<br>mitjançant<br>Diputació | Diputacions |
|----------------------------------|----------------------------|--|-------------|
| Ens en producció                 | 29                         | 492                                    | 4           |
| Ens en preproducció              | 2                          | 0                                      | 0           |
| Ens en preparació                | 28                         | 0                                      | 0           |
| Ens que han iniciat el<br>procés | 11                         | 0                                      | 0           |

| Població:                        | Habitants | %     |
|----------------------------------|-----------|-------|
| Ens en producció                 | 4.642.613 | 66,37 |
| Ens en preproducció              | 70.416    | 1,01  |
| Ens en preparació                | 930.827   | 12,90 |
| Ens que han iniciat el<br>procés | 167.286   | 2,39  |
| Pendent d'inici                  | 1.212.286 | 17,33 |



## A.2 Nombre de consultes telemàtiques de volants gestionats pel sistema (2006)



## B. Comunicacions de canvi de domicili realitzades

| AJUNTAMENTS             | Núm. comunicacions |
|-------------------------|--------------------|
| Barcelona               | 28.819             |
| Sant Cugat del Vallès   | 667                |
| Badalona                | 8                  |
| Sant Feliu de Llobregat | 70                 |
| Terrassa                | 4.710              |
| <b>TOTAL</b>            | <b>34.274</b>      |